

# Intramed Insight versie 3.11

---

**BOK 9 DASHBOARDS**



## Inhoudsopgave

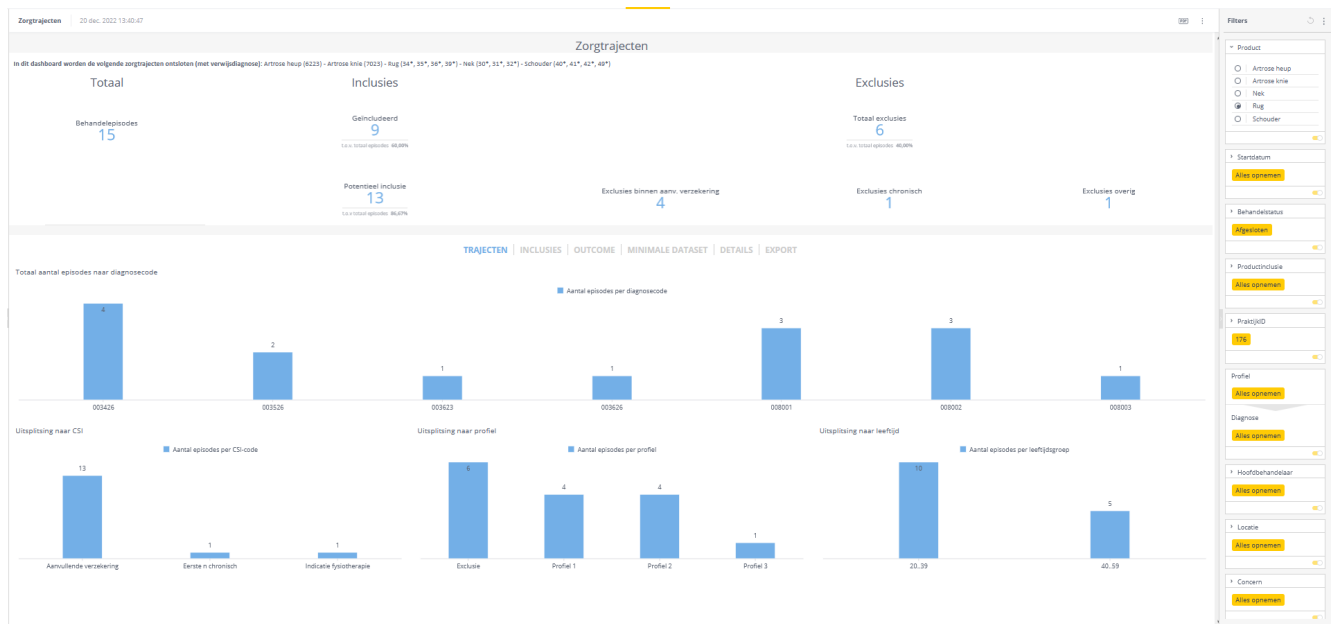
<b>Hoofdstuk 1 Zorgtrajecten dashboard .....</b>	<b>'</b>
<b>Hoofdstuk 2 MDS exports.....</b>	<b>-</b>
<b>Hoofdstuk 3 Populatie Extra .....</b>	<b>}%\$</b>

# Hoofdstuk 1 Zorgtrajecten dashboard

Praktijken kunnen via de zorgverzekeraar hogere vergoedingen krijgen op basis van een vaste zorgproductenprijs. Dit kan echter onvoordelig uitpakken als er teveel behandeld wordt. Ook is het verplicht om klinimetrie af te nemen op bepaalde tijdstippen.

Zorg1 heeft hier al een dashboard voor, en nu is er ook een Zorgproducten dashboard voor praktijken die bij FysioTopics of zelf rechtstreeks zorgproducten afsluiten via de zorgverzekeraar.

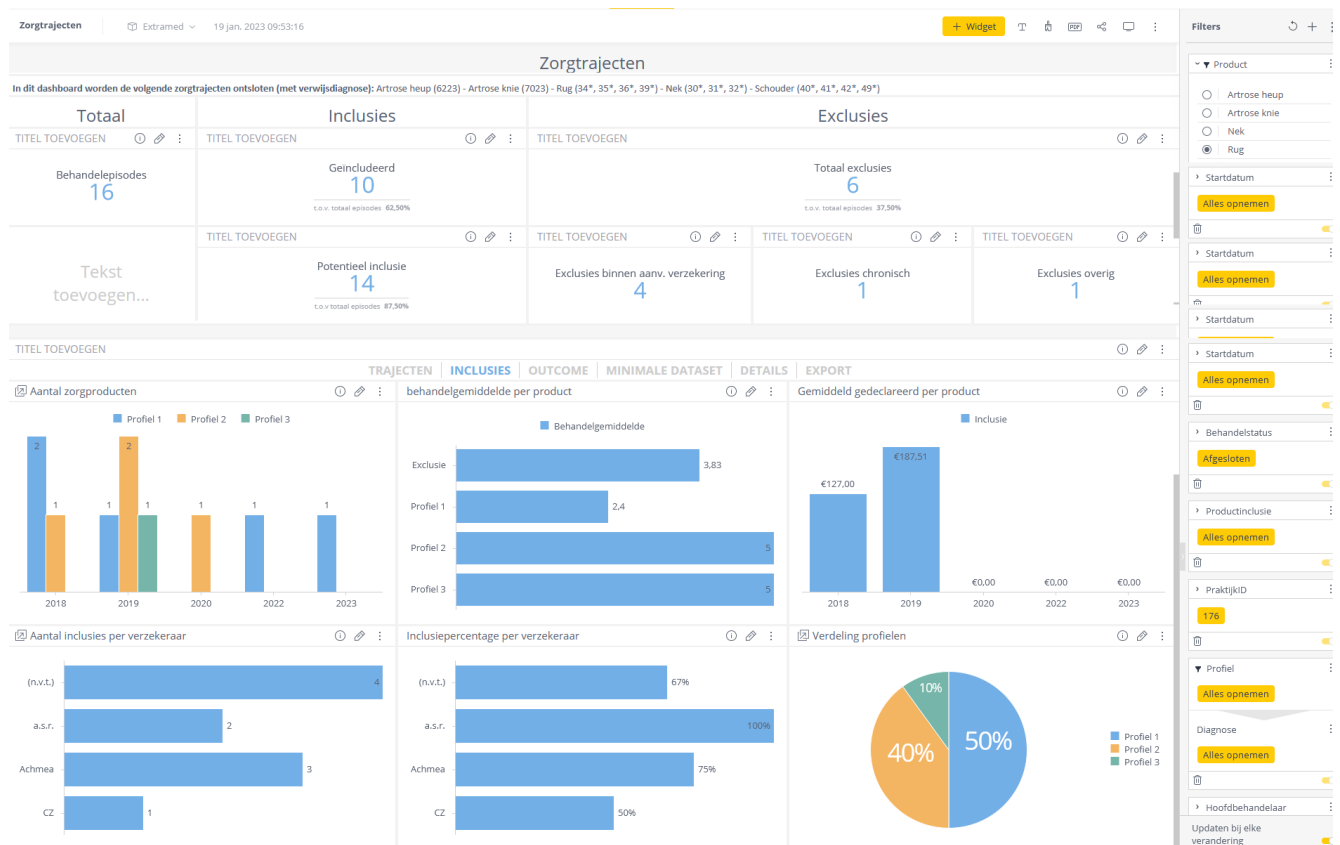
## Tabblad Trajecten



Als Praktijkhouder heb je daar per zorgplan (Lage Rug, Nek, Schouder) per praktijk en per medewerker inzicht in:

- potentieel aantal te includeren trajecten;
- de exclusie op basis van leeftijd, CSI code en onjuiste declaratie;
- de daadwerkelijke inclusie;
- het percentage inclusie;
- financiële impact van in- en exclusies.

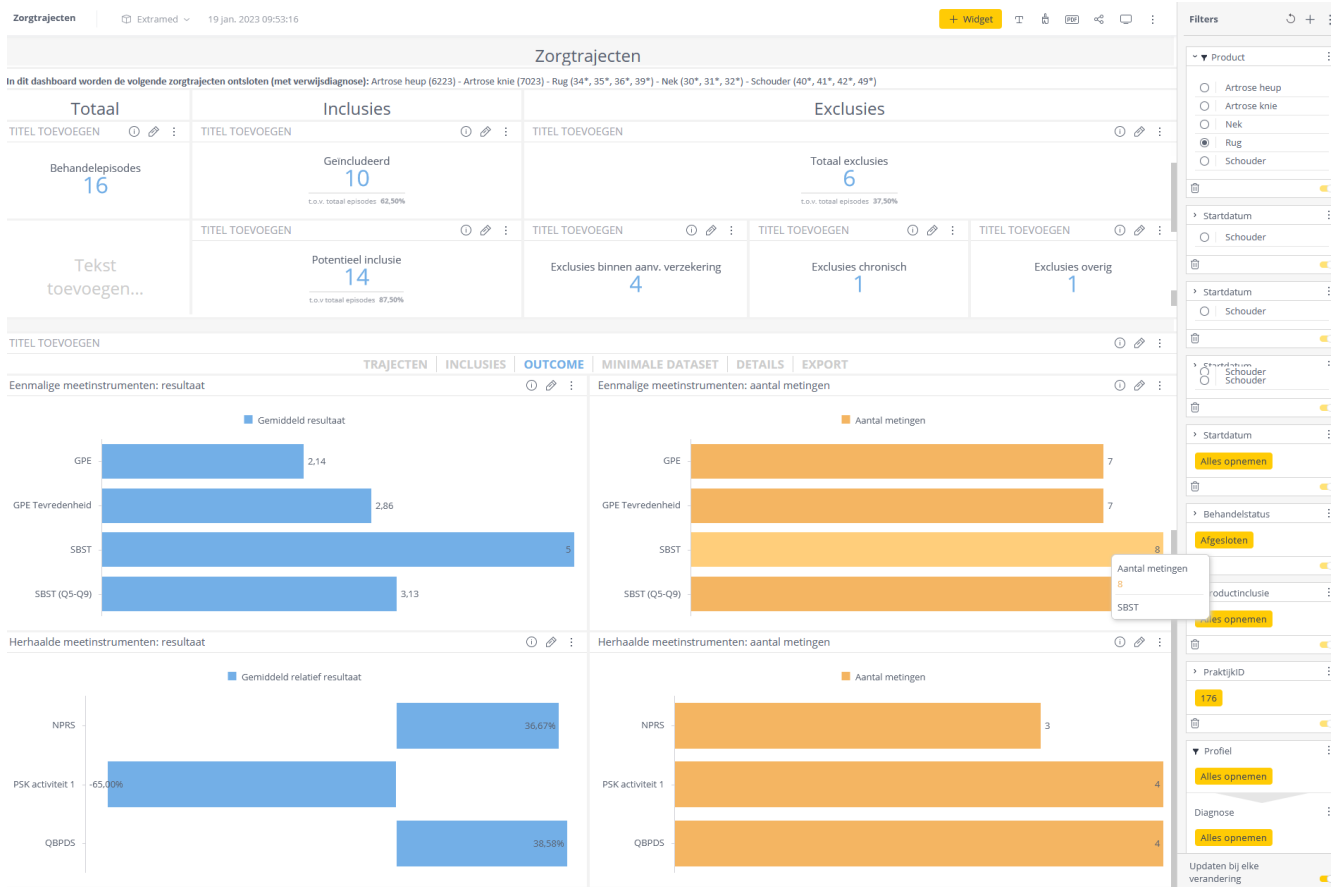
## Tabblad Inclusies



Als Praktijkhouder heb je daar per zorgplan (Lage Rug, Nek, Schouder) per praktijk en per medewerker inzicht in:

- de verdeling profielen op basis van Fxxx-codes;
- de behandelgemiddeldes;
- de gemiddelde omzet;
- de inclusies per verzekeraarsconcern.

## Outcome



Als Praktijkhouder heb je daar per zorgplan (Lage Rug, Nek, Schouder) per praktijk en per medewerker inzicht in:

- Klinimetrie: verschilcores en gemiddelde eenmalige scores.

## Minimale dataset

Zorgtrajecten
Extramed
19 jan. 2023 09:53:16
+ Widget

### Zorgtrajecten

In dit dashboard worden de volgende zorgtrajecten ontsloten (met verwijfsdiagnose): Artrose heup (7023) - Artrose knie (7023) - Rug (34\*, 35\*, 36\*, 39\*) - Nek (30\*, 31\*, 32\*) - Schouder (40\*, 41\*, 42\*, 49\*)

**Totaal**

TITEL TOEVOEGEN

Behandelepisodes  
**16**

**Inclusies**

TITEL TOEVOEGEN

Geïncludeerd  
**10**  
L.o.v. totaal episodes: 62,50%

**Exclusies**

TITEL TOEVOEGEN

Totaal exclusies  
**6**  
L.o.v. totaal episodes: 37,50%

TITEL TOEVOEGEN

Tekst toevoegen...

TITEL TOEVOEGEN

Potentieel inclusie  
**14**  
L.o.v. totaal episodes: 87,50%

TITEL TOEVOEGEN

Exclusies binnen aanv. verzekering  
**4**

TITEL TOEVOEGEN

Exclusies chronisch  
**1**

TITEL TOEVOEGEN

Exclusies overig  
**1**

TITEL TOEVOEGEN

Heading 1 | B | I | U | A | C | O | F | N | INCLUSIES | OUTCOME | **MINIMALE DATASET** | DETAILS | EXPORT

Onderstaande tabellen laten het aantal metingen zien binnen de selectie van alle geselecteerde zorgproducten. Om het aantal metingen te zien binnen alle geïncludeerde zorgtrajecten filter je aan de rechterzijde bij 'Productinclusie' de waarde 'Inclusie'.

**Algemene meetinstrumenten**

Prakt...	Praktijk	Medewerker	Aantal NPRS beginmeting	Aantal NPRS eindmeting	Aantal NPRS met verbetering >= 30%	Aantal PSK beginmeting	Aantal PSK eindmeting	Aantal PSK met verbetering >= 30%	Aantal GPE Tevredenheid	Aantal GPE Tevre... <= 2	Aantal GPE Herstel <= 2	Aantal GPE Herstel <= 2
176	Dashboar...	H.J. Intramed	8	7	2	8	7	3	7	4	7	6

**Meetinstrumenten rug**

PraktijkID	Praktijk	Medewerker	Aantal zorgproducten	Geïncludeerd	Aantal SBST	Aantal QBPD5 beginmeting	Aantal QBPD5 eindmeting	Aantal QBPD5 met verbetering >= 30%
176	Dashbo...	H.J. Intramed P Snoeij	15	9	8	9	8	3

**Meetinstrumenten artrose**

PraktijkID	Praktijk	Medewerker	Aantal zorgproducten	Geïncludeerd	Aantal HOOS beginmeting	Aantal HOOS eindmeting	Aantal KOOS beginmeting	Aantal KOOS eindmeting	Aantal TUG beginmeting	Aantal TUG eindmeting	Aantal 6MWT beginmeting	Aantal 6MWT eindmeting
176	Dashboard Paula 21022020	H.J. Intramed	3	2	1	1	1	1				

**Meetinstrumenten schouder**

PraktijkID	Praktijk	Medewerker	Aantal zorgproducten	Geïncludeerd	Aantal SBST MSK	Aantal Quick DASH beginmeting	Aantal Quick DASH eindmeting
176	Dashboard Paula 21022020	H.J. Intramed	1	1	1	1	1

**Meetinstrumenten nek**

PraktijkID	Praktijk	Medewerker	Aantal zorgproducten	Geïncludeerd	Aantal SBST MSK	Aantal NDI beginmeting	Aantal NDI eindmeting
176	Dashboard Paula 21022020	H.J. Intramed	1	1	1	1	1

Als Praktijkhouder heb je daar per zorgplan (Lage Rug, Nek, Schouder) per praktijk en per medewerker inzicht in:

- Klinimetrie afnames per praktijk per medewerker op type zorgproduct.

## Details

Zorgtrajecten Extramed 19 jan. 2023 09:53:16 + Widget

### Zorgtrajecten

In dit dashboard worden de volgende zorgtrajecten ontsloten (met verwijfsdiagnose): Artrose heup (6223) - Artrose knie (7023) - Rug (34\*, 35\*, 36\*, 39\*) - Nek (30\*, 31\*, 32\*) - Schouder (40\*, 41\*, 42\*, 49\*)

Totaal	Inclusies	Exclusies
TITEL TOEVOEGEN	TITEL TOEVOEGEN	TITEL TOEVOEGEN
Behandelepisodes <b>16</b>	Geïnccludeerd <b>10</b> <small>t.o.v. totaal episodes 62,50%</small>	Totaal exclusies <b>6</b> <small>t.o.v. totaal episodes 37,50%</small>
Tekst toevoegen...	Potentieel inclusie <b>14</b> <small>t.o.v. totaal episodes 87,50%</small>	Exclusies binnen aanv. verzekering <b>4</b>
		Exclusies chronisch <b>1</b>
		Exclusies overig <b>1</b>

TITEL TOEVOEGEN

TRAJECTEN | INCLUSIES | OUTCOME | MINIMALE DATASET | **DETAILS** | EXPORT

#### Details trajecten per medewerker

Medewerker	KlachtID	PatientID	Diagnosecode	Behandelstatus	Begindatum	Einddatum	Leeftijd	CSI-code	Productprofiel	Concern	Totaal aantal behandelingen
P Snoeij	51	356.306	008002	Afgesloten	01-00-2018	29-00-2018	23	Aanvullende verzekering	Profiel 2	a.s.r.	4
H.J. Intramed	52	356.297	008001	Afgesloten	07-00-2018	07-00-2018	38	Aanvullende verzekering	Profiel 1	Achmea	1
H.J. Intramed	53	356.305	008001	Afgesloten	07-00-2018	07-00-2018	33	Aanvullende verzekering	Profiel 1	(n.v.t.)	3
H.J. Intramed	60	356.297	008001	Afgesloten	07-00-2019	07-00-2019	39	Aanvullende verzekering	Profiel 1	Achmea	3
H.J. Intramed	61	356.306	008002	Afgesloten	08-00-2019	28-00-2019	24	Aanvullende verzekering	Profiel 2	a.s.r.	4
H.J. Intramed	62	356.299	008003	Afgesloten	01-00-2019	26-00-2019	39	Aanvullende verzekering	Profiel 3	CZ	5
H.J. Intramed	63	356.300	003623	Afgesloten	01-00-2019	01-00-2019	43	Eerste n chronisch	Exclusie	CZ	5
H.J. Intramed	64	356.309	003426	Afgesloten	01-00-2019	14-00-2019	39	Aanvullende verzekering	Exclusie	CZ	4
H.J. Intramed	65	356.310	003526	Afgesloten	07-00-2019	11-00-2019	39	Aanvullende verzekering	Exclusie	Achmea	5
H.J. Intramed	66	356.311	003626	Afgesloten	01-00-2019	01-00-2019	39	Indicatie fysiotherapie	Exclusie	a.s.r.	2
H.J. Intramed	92	356.298	003426	Afgesloten	24-00-2020	30-00-2020	40	Aanvullende verzekering	Profiel 2	Achmea	7
H.J. Intramed	93	356.298	008002	Afgesloten	02-00-2019	25-00-2019	39	Aanvullende verzekering	Profiel 2	(n.v.t.)	5
H.J. Intramed	135	356.309	003426	Afgesloten	01-00-2021	18-00-2021	41	Aanvullende verzekering	Exclusie	(n.v.t.)	3
H.J. Intramed	136	356.310	003526	Afgesloten	01-00-2021	18-00-2021	41	Aanvullende verzekering	Exclusie	(n.v.t.)	4
H.J. Intramed	175	436.207	003426	Afgesloten	23-00-2022	23-00-2022	42	Aanvullende verzekering	Profiel 1	(n.v.t.)	1
H.J. Intramed	181	356.334	003426	Afgesloten	30-00-2022	17-00-2023	42	Aanvullende verzekering	Profiel 1	(n.v.t.)	4

Rijen 1-16

#### Inclusie en exclusie per medewerker

Medewerker	Aantal behandelepisodes	Aantal behandelingen	Beh.gem.	Potentieel inclusie	Inclusie werkelijk	Mogelijk nog te includeren
H.J. Intramed	15	56	3,73	13	9	6
P Snoeij	1	4	4	1	1	0

Als Praktijkhouder heb je daar per zorgplan (Lage Rug, Nek, Schouder) per praktijk en per medewerker inzicht in:

- Export zorgproducten per medewerker;
- Export inclusie en exclusie per medewerker.

## Export

Zorgtrajecten | Extramed | 19 jan. 2023 09:53:16

**Zorgtrajecten**

In dit dashboard worden de volgende zorgtrajecten ontsloten (met verwijfsdiagnose): Artrose heup (6223) - Artrose knie

Totaal	Inclusies	Exclusies
Behandelepisodes <b>16</b>	Geïnccludeerd <b>10</b> <small>t.o.v. totaal episodes: 62,50%</small>	Totaal exclusies <b>6</b> <small>t.o.v. totaal episodes: 37,50%</small>
Tekst toevoegen...	Potentieel inclusie <b>14</b> <small>t.o.v. totaal episodes: 87,50%</small>	Exclusies binnen aanv. verzekering <b>4</b>
		Exclusies chronisch <b>1</b>
		Exclusies overig <b>1</b>

TITEL TOEVOEGEN

TRAJECTEN | INCLUSIES | OUTCOME | MINIMALE DATASET | DETAILS | **EXPORT**

Details van alle geselecteerde behandelingsperiodes (ongeacht filter)

KlachtID	CSI-code	Leeftijd	Concern	Behandeloc...	Hoofdbehan...	Diaen...	Diagnosecode	Product	Productinclusie	Productprofiel	CSI-code	Behandel...
34	Aanvullende verzekeri...	36	Achmea	(n.v.t.)	H.J. Intramed	VNZ	008002	Rug	Inclusie	Profiel 2	Aanvullende ...	In behani
35	Aanvullende verzekeri...	36	Achmea	(n.v.t.)	H.J. Intramed	VNZ	008003	Rug	Inclusie	Profiel 3	Aanvullende ...	In behani
37	Indicatie fysiotherapie	41	(n.v.t.)	(n.v.t.)	H.J. Intramed	VNZ	003426	Rug	Exclusie	Exclusie	Indicatie fysio...	In behani
39	Aanvullende verzekeri...	96	Achmea	(n.v.t.)	H.J. Intramed	VNZ	008002	Rug	Inclusie	Profiel 2	Aanvullende ...	In behani
40	Indicatie fysiotherapie	41	(n.v.t.)	(n.v.t.)	H.J. Intramed	VNZ	003680	Rug	Exclusie	Exclusie	Indicatie fysio...	In behani
45	Aanvullende verzekeri...	37	CZ	(n.v.t.)	(n.v.t.)	VNZ	008001	Rug	Inclusie	Profiel 1	Aanvullende ...	In behani
51	Aanvullende verzekeri...	23	a.s.r.	(n.v.t.)	P Snoeij	VNZ	008002	Rug	Inclusie	Profiel 2	Aanvullende ...	Afgeslote
52	Aanvullende verzekeri...	38	Achmea	(n.v.t.)	H.J. Intramed	VNZ	008001	Rug	Inclusie	Profiel 1	Aanvullende ...	Afgeslote
53	Aanvullende verzekeri...	33	(n.v.t.)	(n.v.t.)	H.J. Intramed	VNZ	008001	Rug	Inclusie	Profiel 1	Aanvullende ...	Afgeslote
56	Indicatie fysiotherapie	39	(n.v.t.)	(n.v.t.)	H.J. Intramed	VNZ	003427	Rug	Exclusie	Exclusie	Indicatie fysio...	In behani
60	Aanvullende verzekeri...	39	Achmea	(n.v.t.)	H.J. Intramed	VNZ	008001	Rug	Inclusie	Profiel 1	Aanvullende ...	Afgeslote
61	Aanvullende verzekeri...	24	a.s.r.	(n.v.t.)	H.J. Intramed	VNZ	008002	Rug	Inclusie	Profiel 2	Aanvullende ...	Afgeslote
62	Aanvullende verzekeri...	39	CZ	(n.v.t.)	H.J. Intramed	VNZ	008003	Rug	Inclusie	Profiel 3	Aanvullende ...	Afgeslote
63	Eerste n chronisch	43	CZ	(n.v.t.)	H.J. Intramed	VNZ	003623	Rug	Exclusie	Exclusie	Eerste n chro...	Afgeslote
64	Aanvullende verzekeri...	39	CZ	(n.v.t.)	H.J. Intramed	VNZ	003426	Rug	Exclusie	Exclusie	Aanvullende ...	Afgeslote
65	Aanvullende verzekeri...	39	Achmea	(n.v.t.)	H.J. Intramed	VNZ	003526	Rug	Exclusie	Exclusie	Aanvullende ...	Afgeslote
66	Indicatie fysiotherapie	39	a.s.r.	(n.v.t.)	H.J. Intramed	VNZ	003426	Rug	Exclusie	Exclusie	Indicatie fysio...	Afgeslote
67	(Niet ingevuld)	40	Achmea	(n.v.t.)	H.J. Intramed	VNZ	003426	Rug	Exclusie	Exclusie	(Niet ingevuld)	In behani
72	Aanvullende verzekeri...	40	CZ	(n.v.t.)	P Snoeij	VNZ	003426	Rug	Inclusie	Profiel 2	Aanvullende ...	In behani
73	Eerste n artrose heup/...	40	CZ	(n.v.t.)	H.J. Intramed	VNZ	003426	Rug	Inclusie	Profiel 1	Eerste n artro...	In behani
74	Aanvullende verzekeri...	40	CZ	(n.v.t.)	H.J. Intramed	VNZ	003426	Rug	Inclusie	Profiel 1	Aanvullende ...	In behani
75	(Niet ingevuld)	40	(n.v.t.)	(n.v.t.)	H.J. Intramed	VNZ	003426	Rug	Inclusie	Profiel 1	(Niet ingevuld)	In behani
79	Aanvullende verzekeri...	40	(n.v.t.)	(n.v.t.)	H.J. Intramed	VNZ	003426	Rug	Inclusie	Profiel 3	Aanvullende ...	In behani
82	Aanvullende verzekeri...	40	CZ	(n.v.t.)	H.J. Intramed	VNZ	003426	Rug	Inclusie	Profiel 3	Aanvullende ...	In behani
85	Aanvullende verzekeri...	40	Cooperatie VGZ	(n.v.t.)	H.J. Intramed	VNZ	003426	Rug	Inclusie	Profiel 3	Aanvullende ...	In behani

Filters

- Product
  - Artrose heup
  - Artrose knie
  - Rug
  - Schouder
- Startdatum
  - Schouder
- Behandelstatus
  - Afgesloten
- Productinclusie
  - Alles opnemen
- PraktijkID
  - 176
- Profiel
  - Alles opnemen
- Diagnose
  - Alles opnemen

Updaten bij elke verandering

Als Praktijkhouder heb je daar per zorgplan (Lage Rug, Nek, Schouder) per praktijk en per medewerker inzicht in:

- de export van alle episodes



## Hoofdstuk 2 MDS exports

### MDS exports

Als Insight gebruiker kun je ook nu zelf zien, welke data er naar CZ wordt gestuurd als je dat via Insight laat verzorgen.

MDS lage rug																	
PraktijkID	Naam	#klachten	#afgesloten	#SBST beginmeting	#NPRS beginmeting	#NPRS eindmeting	#NPRS <= 6 wk	#PSK beginmeting	#PSK eindmeting	#PSK <= 6 wk	#QBPSD beginmeting	#QBPSD eindmeting	#QBPSD <= 6 wk	#GPE Tevredenheid	#GPE Tevredenheid <= 2	#GPE Herstel	#GPE Herstel <= 2
176	Dashboard Paula 21022020	31	7	15	12	9	0	10	9	0	13	11	0	6	5	6	4

MDS COPD																	
PraktijkID	Naam	#klachten	#afgeslot...	CCQ beginmet...	CCQ eindmet...	CCQ <= 3 mind	MWT beginme...	MWT eindmeting	MWT <= 3 mind	MRC beginme...	MRC eindmeting	MRC <= 3 mind	#GPE Tevredenheid	#GPE Tevredenheid <= 2	#GPE Herstel	#GPE Herstel <= 2	#Quadricepmeting
176	Dashboard Paula 21022020	6	2	5	4	0	3	2	0	2	1	0	4	1	4	2	3

Praktijken met verschillende AGB codes per locatie moeten (als er een contract per AGB is afgesloten) per locatie de MDS cijfers aan kunnen leveren.


Daarom is er onder het 'PraktijkID' filter een filter op locatie toegevoegd,

# Hoofdstuk 3 Populatie Extra

## Populatie Extra

### Populatie Start

Het huidige populatie dashboard is hernoemd naar 'Populatie Start'. Daarin is het filter 'Hoofdbehandelaar' verwijderd.

 *Onderin het dashboard 'Populatie Start' zie je de volgende de tekst: 'Een uitgebreide versie van dit dashboard is ook beschikbaar binnen Insight Extra. In dat dashboard wordt bovenstaande informatie ook inzichtelijk gemaakt per locatie en per medewerker. Voor meer informatie: <https://www.intramed.nl/insight/>*

### Populatie Extra

Er is een nieuw dashboard 'Populatie Extra' toegevoegd. Hierop zijn naast alle info die ook op het 'Populatie Start' dashboard staat, nog twee extra filters: 'Locatie' en 'Hoofdbehandelaar'.

